

ГРАФИЧЕСКОЕ ОПИСАНИЕ

местоположения границ населенных пунктов, территориальных зон, особо охраняемых природных территорий, зон с особыми условиями использования территории

Публичный сервитут в целях эксплуатации существующего линейного объекта системы газоснабжения значения и его неотъемлемых технологических частей: "Конденсаторпровод от УКПГ-12 до ГПЗ"

(наименование объекта, местоположение границ которого описано (далее - объект))

Раздел 1

Сведения об объекте		
N п/п	Характеристики объекта	Описание характеристик
1	2	3
1	Местоположение объекта	Оренбургская область, Оренбургский район, Никольский сельсовет
2	Площадь объекта ± величина погрешности определения площади ($P \pm \Delta P$), м ²	453175 ± 236
3	Иные характеристики объекта	1. Публичный сервитут на срок 49 лет в целях эксплуатации существующего линейного объекта системы газоснабжения и его неотъемлемых технологических частей: "Конденсаторпровод от УКПГ-12 до ГПЗ" в соответствии со статьей 3.6 Федерального закона от 25.10.2001 № 137-ФЗ «О введении в действие Земельного кодекса Российской Федерации в интересах ПАО «Газпром», ИНН 7736050003, ОГРН 1027700070518. Адрес для почтовой корреспонденции: БОКС №1255, Санкт-Петербург, 200961

Раздел 2

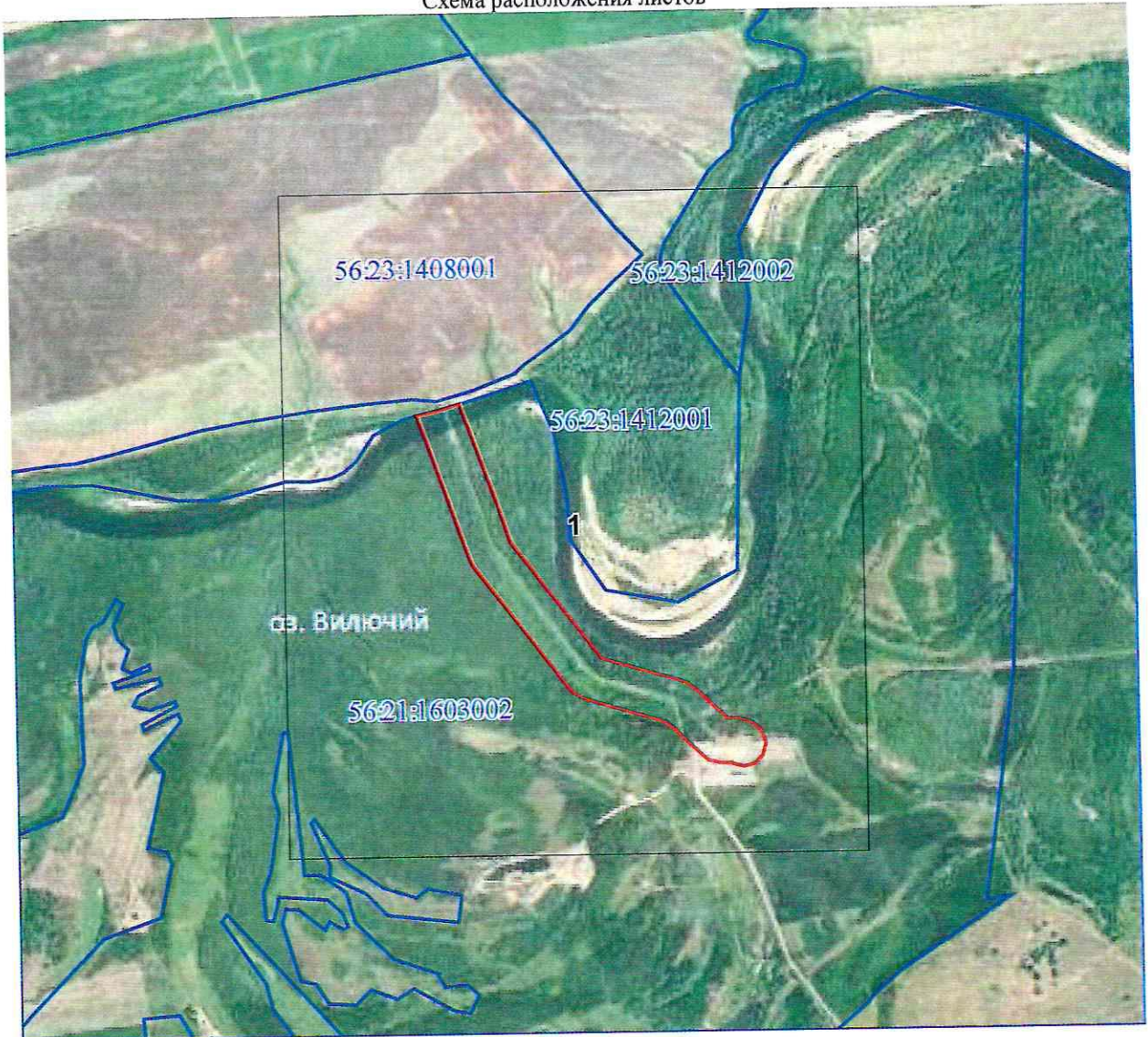
Сведения о местоположении границ объекта					
1. Система координат МСК-субъект 56, зона 2					
2. Сведения о характерных точках границ объекта					
Обозначение характерных точек границ	Координаты, м		Метод определения координат характерной точки	Средняя квадратическая погрешность положения характерной точки (M _t), м	Описание обозначения точки на местности (при наличии)
	X	Y			
1	2	3	4	5	6
1	423084.60	2268000.55	Аналитический метод	0.1	-
2	423105.56	2268101.90	Аналитический метод	0.1	-
3	423134.23	2268196.59	Аналитический метод	0.1	-
4	423022.24	2268235.06	Аналитический метод	0.1	-
5	422676.62	2268352.65	Аналитический метод	0.1	-
6	422499.05	2268410.36	Аналитический метод	0.1	-
7	422234.43	2268604.50	Аналитический метод	0.1	-
8	421970.97	2268800.76	Аналитический метод	0.1	-
9	421963.11	2268806.52	Аналитический метод	0.1	-
10	421956.69	2268828.02	Аналитический метод	0.1	-
11	421889.50	2269048.87	Аналитический метод	0.1	-
12	421863.37	2269138.12	Аналитический метод	0.1	-
13	421843.88	2269188.19	Аналитический метод	0.1	-
14	421816.68	2269222.78	Аналитический метод	0.1	-
15	421783.39	2269261.88	Аналитический метод	0.1	-
16	421737.75	2269308.14	Аналитический метод	0.1	-
17	421677.06	2269369.69	Аналитический метод	0.1	-
18	421677.28	2269415.95	Аналитический метод	0.1	-
19	421663.88	2269465.95	Аналитический метод	0.1	-

Сведения о местоположении границ объекта					
1. Система координат МСК-субъект 56, зона 2					
2. Сведения о характерных точках границ объекта					
Обозначение характерных точек границ	Координаты, м		Метод определения координат характерной точки	Средняя квадратическая погрешность положения характерной точки (Mt), м	Описание обозначения точки на местности (при наличии)
	X	Y			
20	421659.62	2269470.22	Аналитический метод	0.1	-
21	421655.22	2269485.93	Аналитический метод	0.1	-
22	421618.62	2269522.53	Аналитический метод	0.1	-
23	421568.62	2269535.93	Аналитический метод	0.1	-
24	421558.49	2269535.93	Аналитический метод	0.1	-
25	421508.49	2269522.53	Аналитический метод	0.1	-
26	421471.89	2269485.93	Аналитический метод	0.1	-
27	421458.49	2269435.93	Аналитический метод	0.1	-
28	421471.89	2269385.93	Аналитический метод	0.1	-
29	421477.11	2269380.71	Аналитический метод	0.1	-
30	421476.86	2269330.01	Аналитический метод	0.1	-
31	421490.26	2269279.52	Аналитический метод	0.1	-
32	421503.40	2269261.67	Аналитический метод	0.1	-
33	421545.94	2269218.01	Аналитический метод	0.1	-
34	421594.52	2269167.73	Аналитический метод	0.1	-
35	421639.05	2269123.37	Аналитический метод	0.1	-
36	421669.39	2269087.24	Аналитический метод	0.1	-
37	421698.11	2268990.82	Аналитический метод	0.1	-
38	421765.28	2268770.05	Аналитический метод	0.1	-
39	421778.19	2268729.85	Аналитический метод	0.1	-
40	421787.15	2268709.90	Аналитический метод	0.1	-
41	421803.78	2268682.63	Аналитический метод	0.1	-
42	421827.63	2268657.84	Аналитический метод	0.1	-
43	421852.51	2268639.63	Аналитический метод	0.1	-
44	422115.24	2268443.90	Аналитический метод	0.1	-
45	422392.02	2268240.83	Аналитический метод	0.1	-
46	422403.26	2268233.49	Аналитический метод	0.1	-
47	422422.36	2268224.99	Аналитический метод	0.1	-
48	422614.17	2268162.66	Аналитический метод	0.1	-
49	422957.47	2268045.84	Аналитический метод	0.1	-
50	423081.69	2268003.17	Аналитический метод	0.1	-
1	423084.60	2268000.55	Аналитический метод	0.1	-

3. Сведения о характерных точках части (частей) границы объекта					
Обозначение характерных точек части границы	Координаты, м		Метод определения координат характерной точки	Средняя квадратическая погрешность положения характерной точки (Mt), м	Описание обозначения точки на местности (при наличии)
	X	Y			
1	2	3	4	5	6
-	-	-	-	-	-

**Схема расположения границ публичного сервитута
в целях эксплуатации существующего линейного объекта системы газоснабжения и его неотъемлемых
технологических частей: "Конденсатопровод от УКПГ-12 до ГПЗ"**

Схема расположения листов



Используемые условные знаки и обозначения представлены на следующем листе

Схема расположения границ публичного сервитута








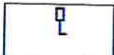
в целях эксплуатации существующего линейного объекта системы газоснабжения и его неотъемлемых технологических частей: "Конденсатопровод от УКПГ-12 до ГПЗ"

Выносной лист № 1



Используемые условные знаки и обозначения представлены после схемы расположения листов

Используемые условные знаки и обозначения:

	характерная точка границы публичного сервитута
	обозначение характерной точки границы публичного сервитута
	проектная граница публичного сервитута
	местоположение инженерного сооружения
	существующая часть границы земельных участков, имеющаяся в ЕГРН сведения о которой достаточны для определения ее местоположения
	граница кадастрового квартала
	установленные границы административно - территориальных образований
Никольский сельсовет Оренбургского района Оренбургской области	обозначение административно - территориального образования
:261	кадастровый номер земельного участка
56:21:1603002	номер кадастрового квартала
	опорный столбик (указатель)

Текстовое описание местоположения границ объекта		
Прохождение границы		Описание прохождения границы
от точки	до точки	
1	2	3
1	1	-