

ГРАФИЧЕСКОЕ ОПИСАНИЕ
местоположения границ населенных пунктов, территориальных
зон, особо охраняемых природных территорий, зон с особыми
условиями использования территории
Газопровод высокого давления к котельной колхоза "Прогресс" Оренбургского р-на

(наименование объекта, местоположение границ которого описано (далее - объект))

Раздел 1

Сведения об объекте		
№ п/п	Характеристики объекта	Описание характеристик
1	2	3
1	Местоположение объекта	Оренбургская область, Оренбургский муниципальный район.
2	Площадь объекта \pm величина погрешности определения площади ($P \pm \Delta P$)	3 393 м ²
		Публичный сервитут устанавливается сроком на 49 лет.

Раздел 2

Сведения о местоположении границ объекта					
1. Система координат		МСК - субъект 56, зона 2			
2. Сведения о характерных точках границ объекта					
Обозначение характерных точек границ	Координаты, м		Метод определения координат характерной точки	Средняя квадратическая погрешность положения характерной точки (Mt), м	Описание обозначения точки на местности (при наличии)
	X	Y			
1	2	3	4	5	6
1	417 634,60	2 263 849,31	Метод спутниковых геодезических измерений (определений)	0,10	—
2	417 632,48	2 263 847,82	Метод спутниковых геодезических измерений (определений)	0,10	—
3	417 630,43	2 263 839,98	Метод спутниковых геодезических измерений (определений)	0,10	—
4	417 618,19	2 263 767,24	Метод спутниковых геодезических измерений (определений)	0,10	—
5	417 591,97	2 263 621,59	Метод спутниковых геодезических измерений (определений)	0,10	—
6	417 541,19	2 263 492,60	Метод спутниковых геодезических измерений (определений)	0,10	—
7	417 513,91	2 263 429,22	Метод спутниковых геодезических измерений (определений)	0,10	—
8	417 512,92	2 263 426,56	Метод спутниковых геодезических измерений (определений)	0,10	—
9	417 377,19	2 263 412,44	Метод спутниковых геодезических измерений (определений)	0,10	—
10	417 254,47	2 263 401,25	Метод спутниковых геодезических измерений (определений)	0,10	—
11	417 125,20	2 263 418,68	Метод спутниковых геодезических измерений (определений)	0,10	—
12	417 122,68	2 263 419,12	Метод спутниковых геодезических измерений (определений)	0,10	—
13	417 122,00	2 263 415,18	Метод спутниковых геодезических измерений (определений)	0,10	—
14	417 124,55	2 263 414,73	Метод спутниковых геодезических измерений (определений)	0,10	—
15	417 254,16	2 263 397,25	Метод спутниковых геодезических измерений (определений)	0,10	—
16	417 254,61	2 263 397,24	Метод спутниковых геодезических измерений (определений)	0,10	—
17	417 377,57	2 263 408,46	Метод спутниковых геодезических измерений (определений)	0,10	—

Раздел 2

Сведения о местоположении границ объекта					
1	2	3	4	5	6
18	417 514,58	2 263 422,70	Метод спутниковых геодезических измерений (определений)	0,10	—
19	417 516,24	2 263 424,00	Метод спутниковых геодезических измерений (определений)	0,10	—
20	417 517,61	2 263 427,68	Метод спутниковых геодезических измерений (определений)	0,10	—
21	417 544,88	2 263 491,05	Метод спутниковых геодезических измерений (определений)	0,10	—
22	417 595,76	2 263 620,31	Метод спутниковых геодезических измерений (определений)	0,10	—
23	417 622,13	2 263 766,54	Метод спутниковых геодезических измерений (определений)	0,10	—
24	417 634,36	2 263 839,23	Метод спутниковых геодезических измерений (определений)	0,10	—
25	417 635,92	2 263 845,17	Метод спутниковых геодезических измерений (определений)	0,10	—
26	417 647,20	2 263 844,11	Метод спутниковых геодезических измерений (определений)	0,10	—
27	417 647,58	2 263 848,09	Метод спутниковых геодезических измерений (определений)	0,10	—
1	417 634,60	2 263 849,31	Метод спутниковых геодезических измерений (определений)	0,10	—
3. Сведения о характерных точках части (частей) границы объекта					
1	2	3	4	5	6
—	—	—	—	—	—

Раздел 3

Сведения о местоположении измененных (уточненных) границ объекта							
1. Система координат		МСК - субъект 56, зона 2					
2. Сведения о характерных точках границ объекта							
Обозначение характерных точек границы	Существующие координаты, м		Измененные (уточненные) координаты, м		Метод определения координат характерной точки	Средняя квадратическа я погрешность положения характерной точки (Mt), м	Описание обозначения точки на местности (при наличии)
	X	Y	X	Y			
1	2	3	4	5	6	7	8
—	—	—	—	—	—	—	—
3. Сведения о характерных точках части (частей) границы объекта							
1	2	3	4	5	6	7	8
—	—	—	—	—	—	—	—

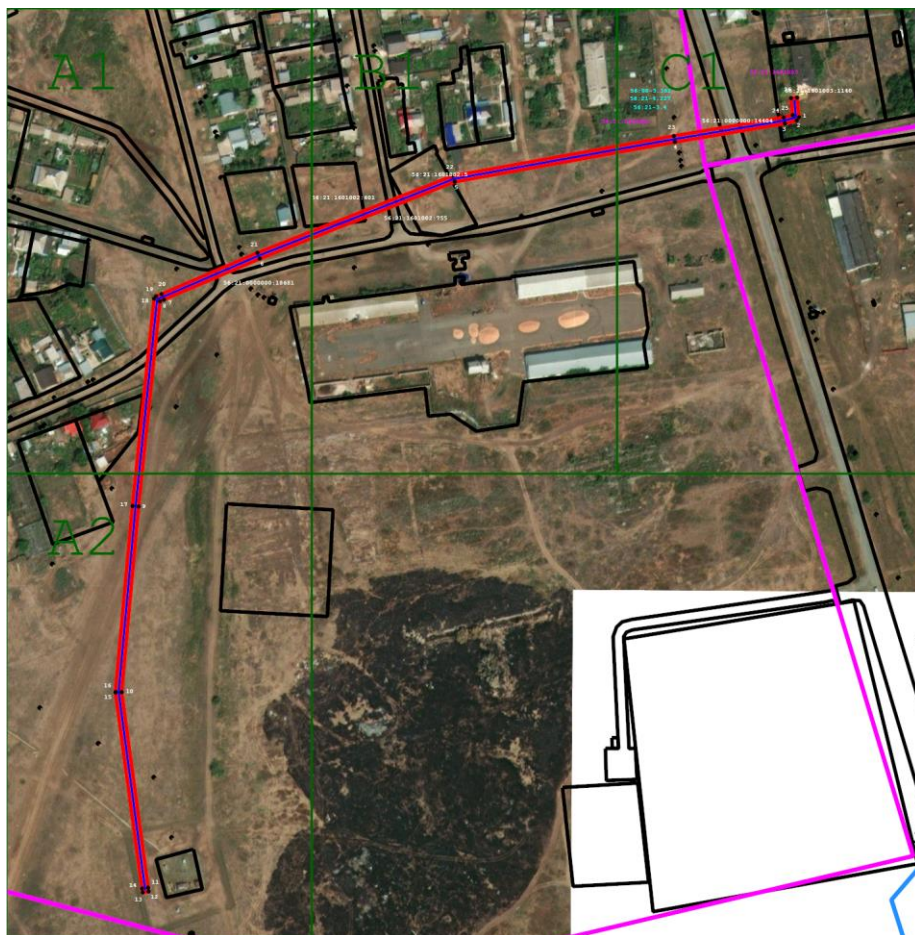
ТЕКСТОВОЕ ОПИСАНИЕ

местоположения границ населенных пунктов, территориальных зон

Прохождение границы		Описание прохождения границы
от точки	до точки	
1	2	3
—	—	—

Раздел 4

Схема расположения границ публичного сервитута



Масштаб 1:5 000

Используемые условные знаки и обозначения:

- - граница публичного сервитута
- - ось сооружения
- - граница земельного участка
- - граница кадастрового квартала
- 56:12-3.7 - кадастровый номер муниципального образования
- 56:12.0301041 - кадастровый номер квартала
- 56:12.0000000:2005 - кадастровый номер земельного участка
- 7 - характерная точка объекта

Подпись _____

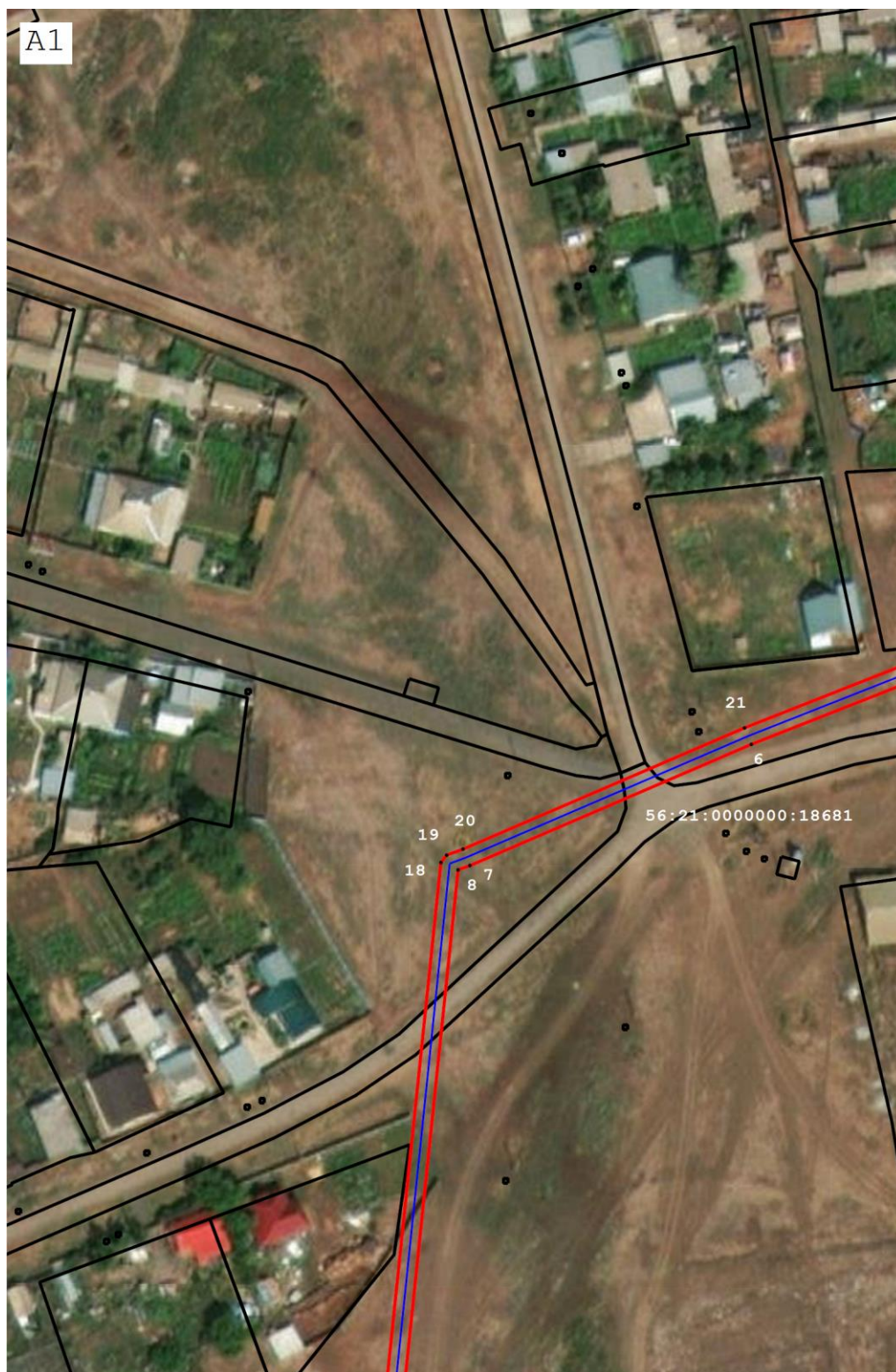
Дата « _____ » _____ 20 ____ г.

Место для оттиска печати (при наличии) лица, составившего описание местоположения границ объекта



Раздел 4

Схема расположения границ публичного сервитута



Масштаб 1:1 500

Подпись _____ Дата « ____ » _____ 20 ____ г.

Место для оттиска печати (при наличии) лица, составившего описание местоположения границ объекта



Раздел 4

Схема расположения границ публичного сервитута



Масштаб 1:1 500

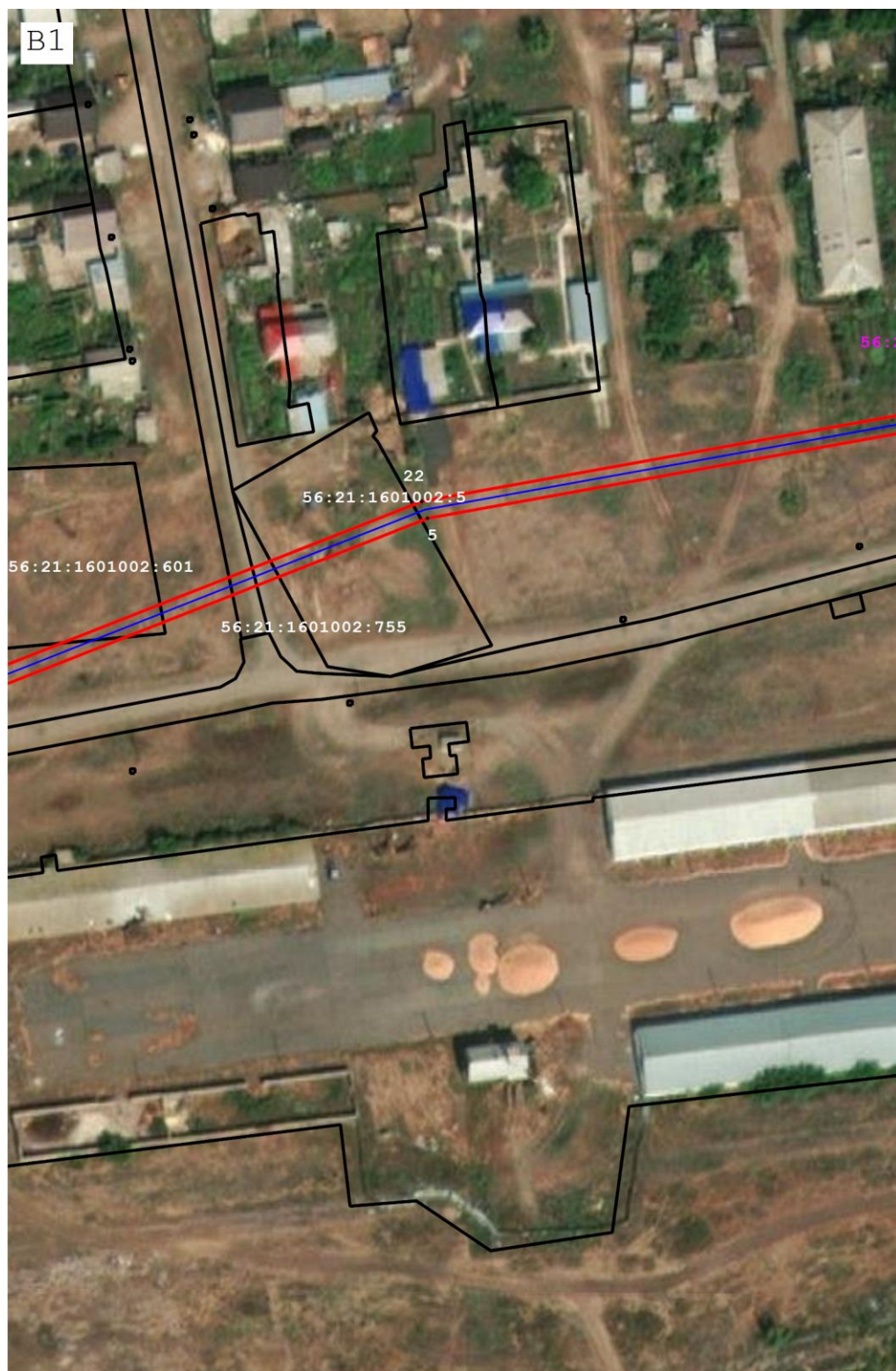
Подпись _____ Дата « ____ » _____ 20 ____ г.

Место для оттиска печати (при наличии) лица, составившего описание местоположения границ объекта



Раздел 4

Схема расположения границ публичного сервитута



Масштаб 1:1 500

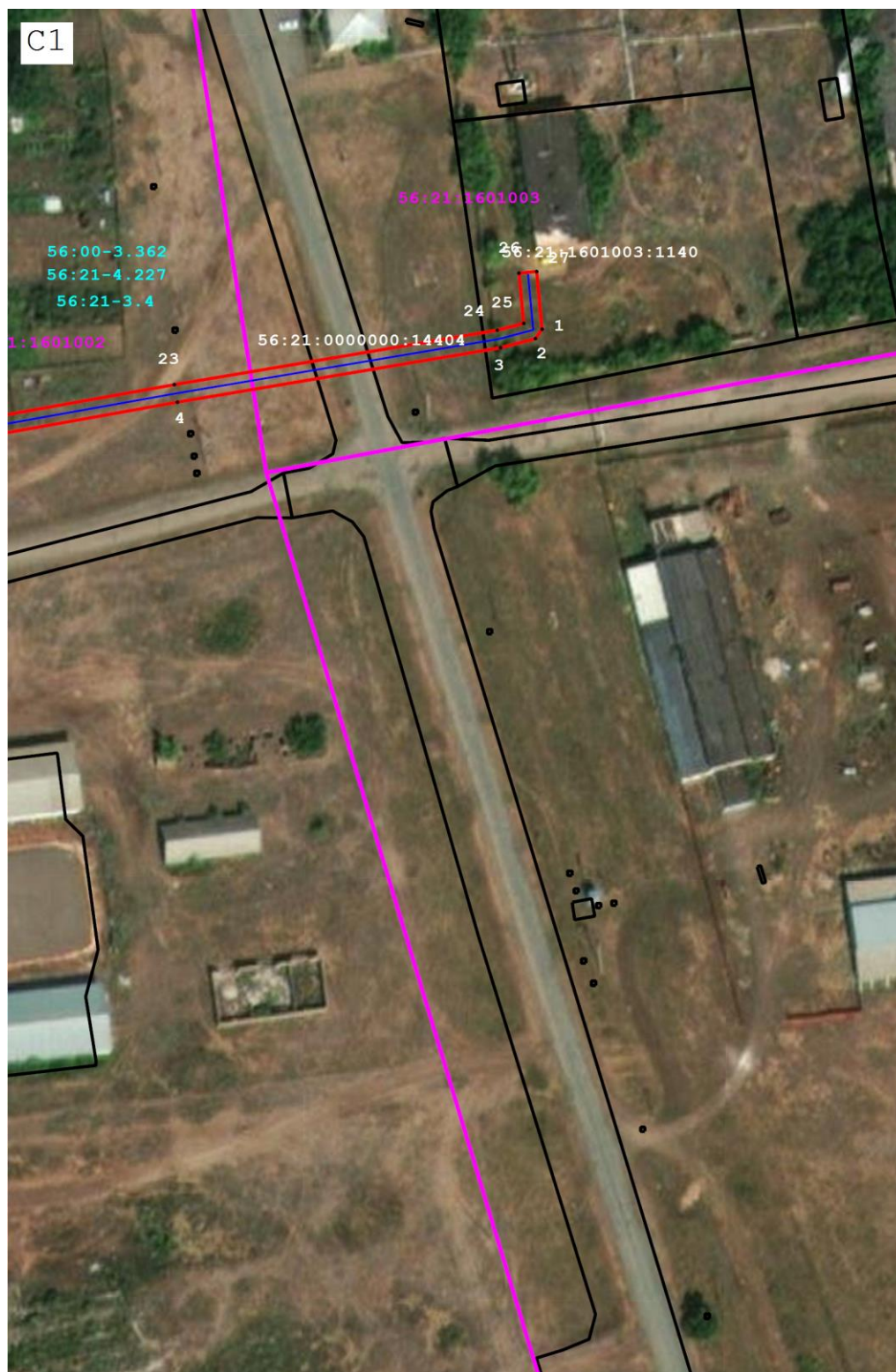
Подпись _____ Дата « ____ » _____ 20 ____ г.

Место для оттиска печати (при наличии) лица, составившего описание местоположения границ объекта



Раздел 4

Схема расположения границ публичного сервитута



Масштаб 1:1 500

Подпись _____ Дата « _____ » _____ 20 ____ г.

Место для оттиска печати (при наличии) лица, составившего описание местоположения границ объекта



